

# La Encefalopatía Espongiforme Bovina (BSE)

## Enfermedad de las Vacas Locas

### ¿Qué es la BSE y qué la ocasiona?

La encefalopatía espongiforme bovina, también conocida como BSE o "enfermedad de las vacas locas," es un padecimiento poco usual que afecta el cerebro de bovinos y seres humanos. La mayoría de los científicos consideran que la causa de esta enfermedad es una proteína anómala llamada príon presente en el tejido cerebral, la cual al ingerirse puede ocasionar una enfermedad mortal.

A partir de 2005 se han confirmado dos casos de BSE en Estados Unidos. Uno fue encontrado en una vaca importada de Canadá. El segundo fue una vaca de más edad en Texas. A ninguno de estos animales se le permitió ingresar al suministro de productos comestibles humanos.

### ¿Qué animales pueden contraer la BSE?

La BSE es una enfermedad de bovinos. Sin embargo, en condiciones experimentales los científicos han encontrado que borregos, cabras, cerdos, gatos, visones, monos titíes y algunas otras especies de monos pueden infectarse del agente de la BSE.

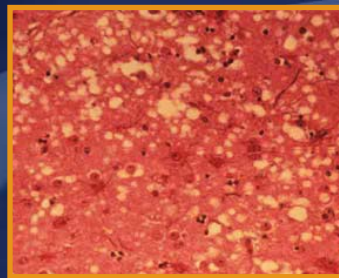
### ¿Cómo pueden mis animales adquirir la BSE?

La mayoría de los bovinos se infectan al ingerir (vía **oral**) alimento de carne de "rumiantes" y harina de hueso, ambos contaminados con príones. En la actualidad, este complemento alimentario ha sido prohibido en el alimento de animales desde 1997 en Estados Unidos. Unas cuantas vacas podrían ser capaces de transmitir la BSE a sus becerros, pero los animales no se infectan entre sí

por contacto directo. Jamás se ha encontrado en leche, carne o sangre.

### ¿Cómo afecta la BSE a mis animales?

Los bovinos infectados generalmente se perciben completamente normales durante un período de 2 a 8 años. A medida que la enfermedad va afectando el cerebro, comienzan a advertirse síntomas tales como temblores, tropiezos, ladeos y cambios de comportamiento como por ejemplo nerviosismo, agresividad o desvaríos inusuales. También es posible que el animal pierda peso y produzca menos leche. El proceso de la enfermedad es generalmente muy lento aunque, en casos extraordinarios, los bovinos con BSE pueden enfermarse de repente y empeorar rápidamente en cuestión de días. Todos los bovinos con BSE morirán a causa de la enfermedad.



La **BSE** ocasiona huecos "esponjosos" en el tejido cerebral de los bovinos afectados.

Fotografía: USDA, APHIS, Dr. Al Jenny

### ¿Puedo contraer la BSE?

Sí. Cuando un ser humano ingiere (vía **oral**) productos de carne de res contaminados con BSE puede contraer una enfermedad conocida como variante de la enfermedad Creutzfeldt-Jakob (CROITZ-felt YAcob) o vCJD. A esta enfermedad se le denomina 'variante' para distinguirla de una enfermedad distinta genéticamente adquirida por el ser humano llamada enfermedad clásica de Creutzfeldt-Jakob (CJD).

Los síntomas iniciales de la vCJD incluyen cambios de comportamiento y sensaciones anormales. A medida que avanza la enfermedad, se presentan tropiezos, falta de coordinación y demencia, seguidos del coma. No existe cura para la vCJD. Casi todas las personas mueren en el plazo de un año después de la aparición de los síntomas. La mayoría de los casos han sido de personas que vivían en el Reino Unido durante el brote de BSE a finales de los mil novecientos ochenta.

### ¿Con quién debo ponerme en contacto si tengo sospechas de la existencia de BSE?

**En animales** – consulte inmediatamente al médico veterinario.

**En seres humanos** – consulte inmediatamente a su médico.

# La Encefalopatía Espongiforme Bovina (BSE)

## ¿Cómo puedo proteger a mis animales para que no adquieran la BSE?

Únicamente se han detectado dos casos de BSE en EE.UU., por lo que el riesgo de que su animal se contagie es muy bajo. A manera de precaución, el gobierno ha aprobado reglamentos para evitar que ciertos tejidos formen parte del alimento de bovinos y otros ruminantes.

## ¿Cómo puedo protegerme para no adquirir la vCJD?

El riesgo que usted corre de adquirir la vCJD es extremadamente bajo. Los reglamentos evitan que ciertos tejidos de bovinos ingresen a EE.UU. y existe un programa de monitoreo de la enfermedad.

La BSE se encuentra en diversos países europeos pero la mayoría ha implantado estrictas medidas de control para evitar que el agente ingrese al suministro de productos comestibles humanos. Se considera que la leche y los productos lácteos son inocuos.

## Para mayores informes:

CFSPH Technical Fact Sheet. BSE.  
(Fichas técnicas del CFSPH. BSE)

<http://www.cfsph.iastate.edu/DiseaseInfo/>

Sitio Web del CDC. Creutzfeldt-Jakob Disease (Enfermedad Creutzfeldt-Jakob) en <http://www.cdc.gov/ncidod/diseases/cjd/cjd.htm>

USDA-APHIS-VS. BSE en [http://www.aphis.usda.gov/lpa/pubs/fsheet\\_faq\\_notice/fs\\_ahbse.pdf](http://www.aphis.usda.gov/lpa/pubs/fsheet_faq_notice/fs_ahbse.pdf)